

# F110

## MANÍPULO MACIÇO DE 6 LÓBULOS COM CASQUILHO ROSCADO

+135°  
-30°

PA6  
+G.F.

UL94  
HB

RoHS  
COMPLIANT

### Materiais:

Poliamida reforçada.

Resistente a óleos e massas lubrificantes.

### Superfície:

Acetinada.

### Cor:

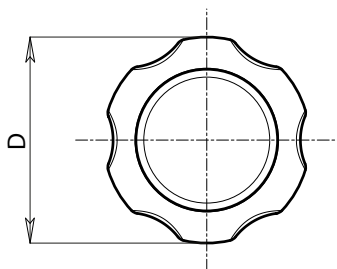
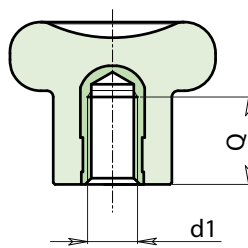
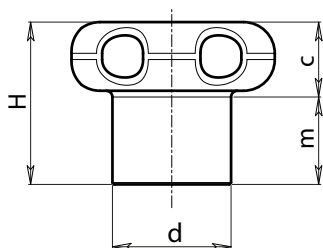
Preto (RAL 9011).

### Inserções:

Casquilho com furo roscado cego em latão (tolerância de rosca 6H).

### Pedidos especiais:

- A pedido e por quantidade, as inserções podem ser fornecidas em material diferente.
- A pedido e por quantidade, cores (atenção, gama reduzida) conforme a tabela de cores [pág.].



Código	Art.	D	d	H	m	c	d1 <sub>6H</sub>	Q	g
-	F110022.TM0401	22	12	17,5	11	6,5	M4	8	5,5
-	F110022.TM0501	22	12	17,5	11	6,5	M5	8	6,5
-	F110027.TM0501	27	14	22	13	9	M5	10	9
-	F110027.TM0601	27	14	22	13	9	M6	10	9,5
-	F110033.TM0801	33	19	26	15	11	M8	13	16
-	F110033.TM1001	33	19	26	15	11	M10	13	17