

# F110

## POMO MACIZO DE 6 LÓBULOS CON CASQUILLO ROSCADO

+135°  
-30°

PA6  
+G.F.

UL94  
HB

RoHS  
COMPLIANT

### Materiales:

Poliamida reforzada.

Resistente a aceites y grasas.

### Superficie:

Satinada.

### Color:

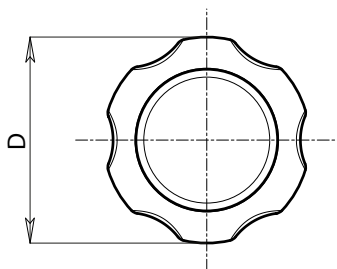
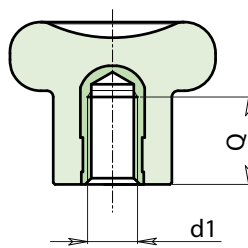
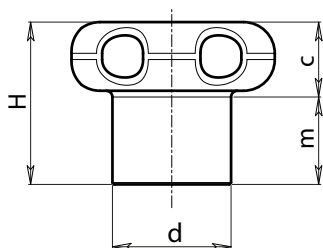
Negro (RAL 9011).

### Insertos:

Casquillo con orificio roscado ciego de latón (tolerancia rosca 6H).

### Requerimientos especiales:

- Bajo pedido, y por determinadas cantidades, los insertos se pueden suministrar de otro material.
- Bajo pedido, y por determinadas cantidades, colores (con gama reducida) según la tabla de la [pág.].



Código	Art.	D	d	H	m	c	d1 <sub>6H</sub>	Q	g
-	F110022.TM0401	22	12	17.5	11	6.5	M4	8	5.5
-	F110022.TM0501	22	12	17.5	11	6.5	M5	8	6.5
-	F110027.TM0501	27	14	22	13	9	M5	10	9
-	F110027.TM0601	27	14	22	13	9	M6	10	9.5
-	F110033.TM0801	33	19	26	15	11	M8	13	16
-	F110033.TM1001	33	19	26	15	11	M10	13	17