

D615

NEW

+135°
-30°

AI

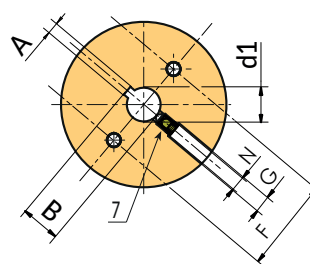
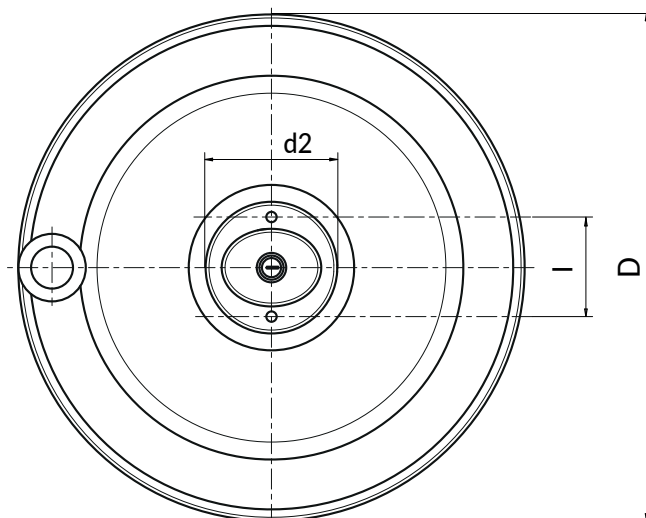
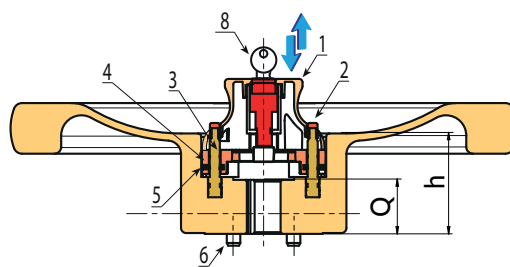
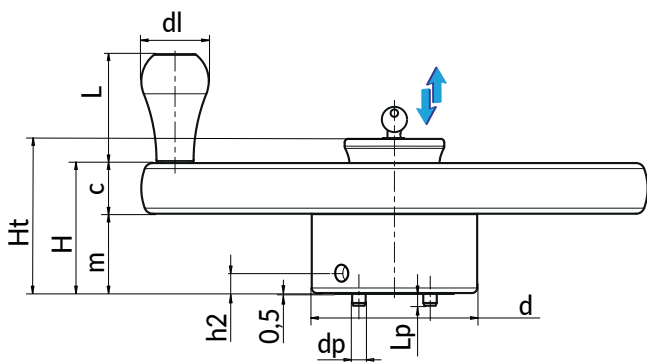
PA6

UL94
HB

RoHS
COMPLIANT

VOLANTINO PIENO IN ALLUMINIO CON MANICO GIREVOLE E POMELLO CENTRALE DI BLOCCO

Versione in metallo del nostro prodotto D611. Ideato per essere principalmente utilizzato nei magazzini compattabili. Il volantino ha una semplice in quanto ricavato di tornitura, a cui abbiamo aggiunto un pomello centrale che comanda un meccanismo speciale che blocca la rotazione del volantino (e quindi dell'anta del magazzino su cui è montato). Tale blocco impedisce ogni movimento e fa sì che non si possa smontare il volantino per forzare l'apertura dell'anta. In questo modo si ha la possibilità di chiudere in modo sicuro le ante scorrevoli del magazzino, impedendone un accesso non desiderato o un movimento accidentale. Il prodotto è coperto da due brevetti (meccanismo di bloccaggio e sistema anti-smontaggio).



Codice	Art.	D	H	Ht	h	m	c	d	dp
-	D615300.TD2001H	300	77,5	92	59	47,5	30	98	8

 **BOTELO
METAL LINE**

D615

NEW



Al

PA6

UL94
HB



VOLANTINO PIENO IN ALLUMINIO CON MANICO GIREVOLE E POMELLO CENTRALE DI BLOCCO

Materiali:

Alluminio.

Superficie:

Liscia da tornitura in quasi tutte le parti, salvo parte centrale sabbiata.

Colore:

Nichel naturale.

Pomello centrale:

(1) Pomello centrale poliammide rinforzata. Resistente ad olii e grassi.

Inserti:

(2) Pulsante in poliammide verde, (RAL 6024).

(3) Guida di scorrimento con gole per posizionamento pomello, in acciaio zincato.

(4) Piastra di interconnessione per pomello, molle, perno di sicurezza, e perni di bloccaggio. In poliammide rinforzata e stabilizzata.

(5) Molla di ritegno in acciaio inox armonico, (Aisi 302).

(6) Perno di bloccaggio in acciaio zincato, con sede esagonale, con meccanismo retrattile per facilitare l'inserimento del perno nel foro della struttura.

(7) Grano di spinta per fissaggio M8x12, in acciaio brunito, con sede esagonale e punta conica di fissaggio, (DIN 914 - UNI 5927).

(8) Serratura in acciaio nichelato. Due chiavi numerate a disposizione. Chiave d'insinseribile in tutte e due le posizioni. Per bloccare il volantino premere il pomello verso il basso e girare la chiave di 90°. Corsa della serratura di 10mm. Chiavi fornite fissate al pomello.

Manico laterale:

Manico girevole M202 "Euromodel", in poliammide rinforzata nera RAL 9011. Fissaggio mezzo vite DIN zincata. Tappo manico in poliammide verde (RAL 6024 cod. 17). [pag.].

Richieste speciali:

- Su richiesta e per quantità gli inserti possono essere forniti con il foro d1 a disegno.



04



Il funzionamento di questo prodotto è piuttosto semplice: tirando verso l'alto il pomello centrale, si solleva anche una piastra di interconnessione che a sua volta solleva i due perni di bloccaggio; questi ultimi, uscendo dalla struttura in lamiera dello scaffale mobile e rientrando nel volantino, lasciano modo all'operatore di mettere in rotazione il volantino e quindi muovere lo scaffale intero. In questa posizione sollevata, il pomello nasconde i due tappi laterali, posizionati sulla parte superiore dei perni di guida. Quando si arriva in prossimità della posizione voluta dello scaffale, si spinge il pomello verso l'interno del volantino: così facendo la flangia di interconnessione si abbassa, facendo uscire i perni di bloccaggio; in realtà ne esce solo uno per facilitare l'ingresso del perno stesso nei fori fatti nella lamiera. Inoltre il perno di bloccaggio è dotato di un meccanismo di ritenzione a molla; così se il pomello viene premuto quando il foro non è in posizione, il perno arretra senza problemi. La molla lo tiene pressato e non appena il foro arriva in asse con il perno, la molla lo spinge dentro, bloccando il volantino. In questa posizione i due pulsanti verdi fuoriescono dal pomello, facilitando il riconoscimento della corretta posizione di bloccaggio. In aggiunta, anche il perno di sicurezza segue la flangia di interconnessione, quindi si abbassa e va a coprire il foro dove c'è il grano di spinta che fissa il volantino al perno dello scaffale, impedendo la possibilità di inserire uno strumento per svitare il grano. Se in questa posizione si ruota la chiave in dotazione di 90°, e la si estrae, non è più possibile sollevare il pomello e quindi sbloccare il movimento del volantino e di conseguenza dello scaffale.

Lp	h2	A	B	I	N	G	F	d2	d1	L	d1H10	Q	g
7	12	6	22,8	58	M8	10	55	78	40	64	20	32	3750