

D610

NEW

+135°
-30°

PA6

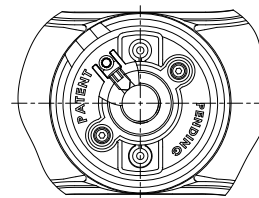
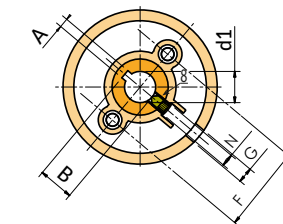
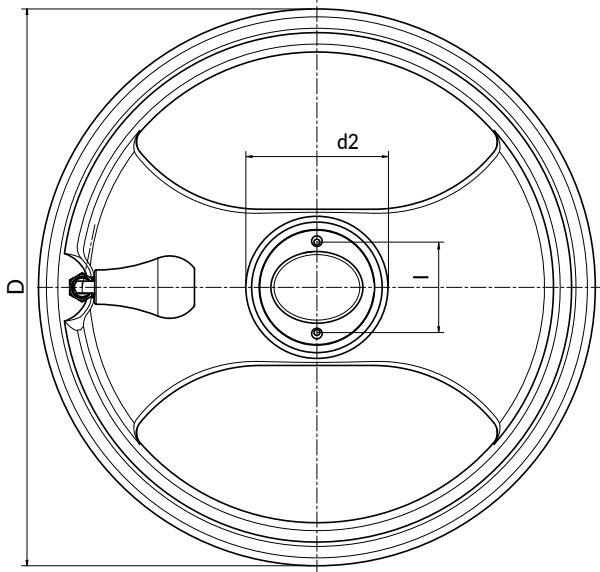
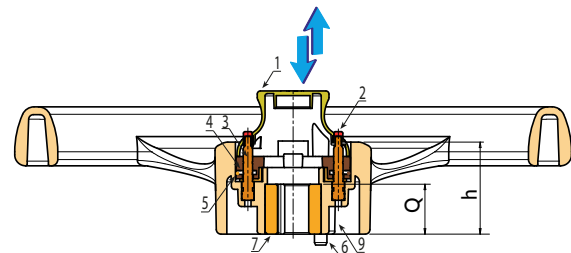
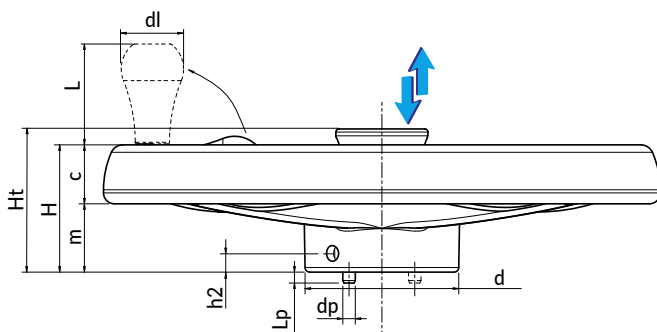
UL94
HB

RoHS
COMPLIANT

VOLANT À RAYONS EUROMODEL AVEC MANCHE ROTATIF ET Pliable ET BOUTON CENTRAL DE BLOCAGE

BREVETTATO

Ce produit est une évolution de notre série D601-D604. Il a été principalement conçu pour être utilisé dans les rayonnages mobiles compactables. Ce volant à rayons est caractérisé par un design moderne, typique de notre ligne Euromodel, auquel nous avons ajouté un bouton central qui contrôle un mécanisme spécial qui bloque la rotation du volant (et donc de la porte du rayonnage sur laquelle il est monté). Ce mécanisme de verrouillage empêche tout mouvement et garantit que le volant ne peut pas être démonté pour forcer l'ouverture de la porte. Les portes coulissantes du rayonnage peuvent être fermées en toute sécurité, empêchant ainsi tout accès indésirable ou tout mouvement accidentel. Le produit est couvert par deux brevets (mécanisme de verrouillage et système anti-démontage).



Code	Art.	D	H	Ht	h	m	c	d	dp
-	D610350.TD2001H	350	80	92	59	43	37	98	8

D610

NEW

+135°
-30°

PA6

UL94
HB

RoHS
COMPLIANT

BREVETTATO

VOLANT À RAYONS EUROMODEL AVEC MANCHE ROTATIF ET PLIABLE ET BOUTON CENTRAL DE BLOCAGE

Matériaux :

Polyamide renforcé et stabilisé. Résistant aux huiles et aux graisses.

Surface :

Satinée.

Couleur :

Noir (RAL 9011).

Inserts :

- (2) Bouton en polyamide vert (RAL 6024).
- (3) Glissière avec rainures pour le positionnement du bouton, en acier zingué.
- (4) Plaque de connexion pour le bouton, les ressorts, la goupille de sécurité et les goupilles de verrouillage. En polyamide renforcé et stabilisé.
- (5) Ressort de retenue en acier inoxydable à ressort (AISI 302).
- (6) Goupille de verrouillage en acier zingué avec siège hexagonal et mécanisme rétractable pour faciliter l'insertion de la goupille dans le trou de la structure.
- (7) Douille avec trou lisse passant en acier zingué avec tolérance H10 et clavette.
- (8) Goujon de poussée de fixation M8x12, en acier avec oxydation noire, avec siège hexagonal et pointe de fixation conique (DIN 914 - UNI 5927).
- (9) Goupille en acier zingué, reliée au bouton au moyen de la bride centrale, qui, une fois le bouton abaissé, se trouve devant le goujon de fixation du volant. Cela évite la possibilité d'insérer une clé hexagonale pour enlever le goujon et démonter le volant de l'armoire. Il s'agit d'une fonction de sécurité.

Bouton central :

- (1) Bouton central en polyamide renforcé. Résistant aux huiles et aux graisses.

Manche latéral :

Manche rotatif, pliable et escamotable à l'intérieur du volant M202 « Euromodel », avec fixation hexagonale. Manche en PA6+GF noir RAL 9011. Mécanisme interne en acier avec oxydation noire. Fixation moyennant vis traitée par oxydation noire avec tête bouton à 6 pans creuse ISO 7838. Bouchon manche en polyamide vert (RAL 6023 code 17).

Demandes spéciales :

- Sur demande et pour des quantités importantes, les inserts peuvent être fournis avec le trou d1 selon un dessin.
- Sur demande et pour des quantités importantes, les inserts peuvent être fournis dans un autre matériau/revêtement.



Le fonctionnement de ce produit est très simple : en tirant vers le haut le bouton central, on soulève également une plaque de connexion qui, à son tour, soulève les deux goupilles de verrouillage. Ces dernières, sortant de la structure en tôle du rayonnage mobile et se rétractant dans le volant, permettent à l'opérateur de tourner le volant et donc de déplacer le rayonnage entier. Dans cette position relevée, le bouton cache les couvertures latérales, qui sont positionnées sur le dessus des goupilles de guidage. Une fois que le rayonnage atteint la position souhaitée, on pousse le bouton vers l'intérieur du volant. Dans cette manière la bride de connexion descend, ce qui fait sortir l'une des deux goupilles de verrouillage pour faciliter l'entrée de la goupille elle-même dans les trous pratiqués dans la tôle. En outre, la goupille de verrouillage est équipée d'un mécanisme de rétention à ressort ; ainsi, si l'on appuie sur le bouton lorsque le trou n'est pas en position, la goupille se rétracte sans conséquences indésirables. Le ressort la maintient enfoncée et dès que le trou est aligné avec la goupille, le ressort la pousse à l'intérieur, en bloquant ainsi le volant. Dans cette position, les deux boutons verts sortent du bouton, ce qui permet d'identifier la position de verrouillage correcte. En outre, la goupille de sécurité suit également la bride de connexion, elle descend et cache le trou où se trouve le goujon de poussée qui fixe le volant à la goupille du rayonnage et prévient la possibilité d'insérer un outil pour dévisser le goujon. Cette option est efficace en présence d'une serrure qui bloque le mouvement du bouton.

Lp	h2	A	B	I	N	G	F	d2	dl	L	d1H10	Q	g
7	12	6	22,8	58	M8	10	55	78	40	64	20	32	1800