

D214



PA6
+G.F.

UL94
HB



3-STER HANDWIEL MET GLADDE EN SCHROEFDRAADBORING

Materiaal:

Versterkte en gestabiliseerde polyamide.
Bestand tegen oliën en vetten.

Oppervlak:

Gesatineerd.

Kleur:

Zwart (RAL 9011).

Centrale dop:

Grijze polyamide (RAL 7035 code 13).

Beschikbare kleuren voor dop:

Oranje (RAL 2004 code 02).
Blauw (RAL 5015 code 07).
Geel (RAL 1021 code 10).
Rood (RAL 3000 code 16).
Groen (RAL 6024 code 17).
Zwart (RAL 9011 code 01).

Belangrijkste inzetstuk:

Versie TD:

Bus met doorlopende gladde boring in verzinkt staal (tolerantie boring H10).

Versie TM:

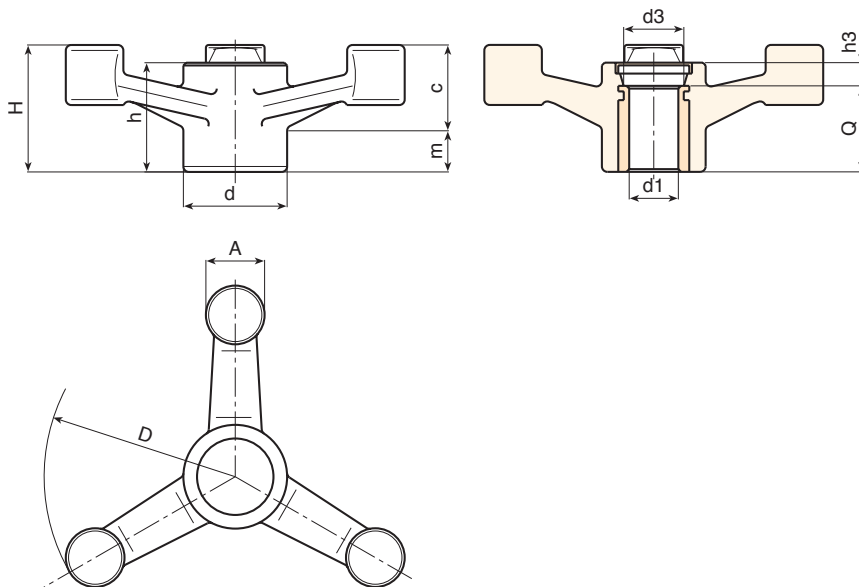
Bus met doorlopende schroefdraadboring in verzinkt staal (schroefdraad tolerantie 6H).

Bevestiging:

Raadpleeg de technische aanwijzingen in bijlage van deze catalogus voor eventuele bevestigingssystemen, de uitvoering van spieën en/of vierkanten boringen [pag.].

Speciale verzoeken:

- Op aanvraag en vanaf 50 stuks zijn de inzetstukken leverbaar met boring d1 met tolerantie H7 en gebruieneerde afwerking. Plaats daarvoor de letters ZB achter de standaardcode. Voorbeeld: D214140.TD1301PZB.
- Op aanvraag en voor grote hoeveelheden kunnen de inzetstukken worden geleverd met een zelf ontworpen boring d1.
- Op aanvraag en voor grote hoeveelheden kunnen de handwielen worden geleverd in oranje (RAL 2004 code 02).
- Op aanvraag en voor grote hoeveelheden kunnen de inzetstukken worden geleverd in verschillende materialen en afwerkingen.



Versie TD met bus met doorlopende gladde boring met tolerantie H10

Code	Art.	D	H	h	d	m	c	A	h3	d3	Dm	d1 _{H10}	Q	
-	D214140.TD0801P	137	45	39.5	38	19	26	22	7.5	26	22	8	32	200
-	D214140.TD1201P	137	45	39.5	38	19	26	22	7.5	26	22	12	32	196
-	D214180.TD0801P	177	56	42.5	38	20	35	23	10.5	26	22	8	32	280
-	D214220.TD0801P	221	61	46	38	22	39	25	14	26	22	8	32	340
-	D214220.TD1801P	221	61	46	38	22	39	25	14	26	22	18	32	325

Opgelet: Vanaf 50 stuks kan de diameter d1 op aanvraag worden gepersonaliseerd (tolerantie boring H10 verzinkt en H7 gebruieneerd).

Dm = maximale diameter mogelijk door afwerking (verbreding).

Versie TM met bus met doorlopende schroefdraadboring

Code	Art.	D	H	h	d	m	c	A	h3	d3	d1 _{6H}	Q	
-	D214140.TM1201P	137	45	39.5	38	19	26	22	7.5	26	M12	32	197
-	D214140.TM1601P	137	45	39.5	38	19	26	22	7.5	26	M16	32	193
-	D214180.TM1601P	177	56	42.5	38	20	35	23	10.5	26	M16	32	275
-	D214180.TM1801P	177	56	42.5	38	20	35	23	10.5	26	M18	32	270
-	D214220.TM1401P	221	61	46	38	22	39	25	14	26	M14	32	335
-	D214220.TM1601P	221	61	46	38	22	39	25	14	26	M16	32	333
-	D214220.TM1801P	221	61	46	38	22	39	25	14	26	M18	32	330

Opgelet: vanaf 50 stuks kan de diameter d1 worden gepersonaliseerd.