

D214



PA6
+G.F.

UL94
HB



POMO DE MANIOBRA DE TRES BRAZOS CON ORIFICIO LISO Y ROSCADO

Materiales:

Poliamida reforzada y estabilizada.
Resistente a aceites y grasas.

Superficie:

Satinada.

Color:

Negro (RAL 9011).

Tapón central:

Poliamida gris (RAL 7035 cód. 13).

Colores alternativos tapón:

Anaranjado (RAL 2004 cód. 02).
Azul (RAL 5015 cód. 07).
Amarillo (RAL 1021 cód. 10).
Rojo (RAL 3000 cód. 16).
Verde (RAL 6024 cód. 17).
Negro (RAL 9011 cód. 01).

Inserto principal:

Versión TD:

Casquillo con orificio liso pasante de acero galvanizado (tolerancia orificio H10).

Versión TM:

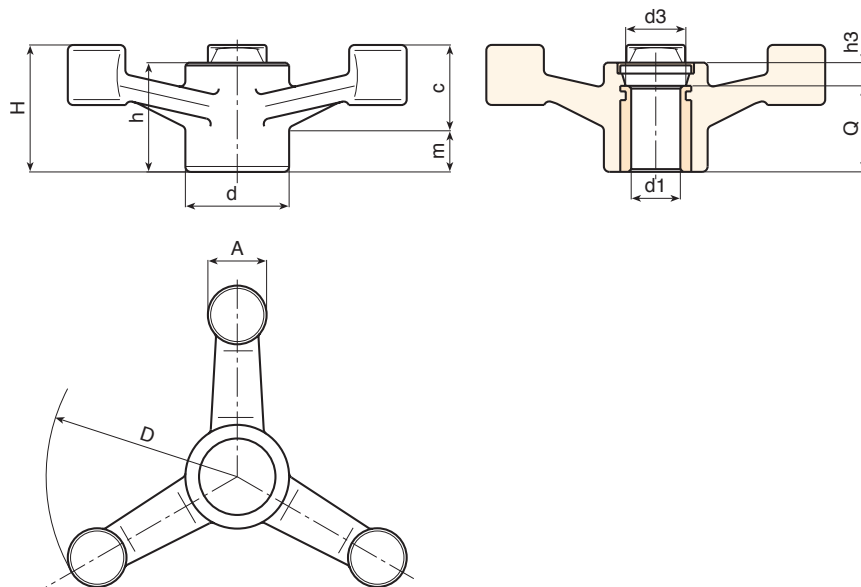
Casquillo con orificio roscado pasante de acero galvanizado (tolerancia rosca 6H).

Fijación:

Para eventuales sistemas de fijación y para la realización de lengüetas y/o orificios cuadrados, se ruega consultar las notas técnicas adjuntas al catálogo [pág.].

Requerimientos especiales:

- Bajo pedido y con un mínimo de 50 unidades, los insertos se pueden suministrar con orificio d1 con tolerancia H7 y acabado pavonado. Añada al código estándar las letras ZB. Ejemplo: D214140.TD1301PZB.
- Bajo pedido, y por determinadas cantidades, los insertos se pueden suministrar con el orificio d1 según diseño.
- Bajo pedido, y por determinadas cantidades, el pomo se puede suministrar de color anaranjado (RAL 2004 cód. 02).
- Bajo pedido, y por determinadas cantidades, los insertos se pueden suministrar de otro material y con diferente revestimiento.



Versión TD con casquillo con orificio liso pasante con tolerancia H10

| Código | Art. | D | H | h | d | m | c | A | h3 | d3 | Dm | d1 _{H10} | Q | |
|--------|-----------------|-----|----|------|----|----|----|----|------|----|----|-------------------|----|-----|
| - | D214140.TD0801P | 137 | 45 | 39.5 | 38 | 19 | 26 | 22 | 7.5 | 26 | 22 | 8 | 32 | 200 |
| - | D214140.TD1201P | 137 | 45 | 39.5 | 38 | 19 | 26 | 22 | 7.5 | 26 | 22 | 12 | 32 | 196 |
| - | D214180.TD0801P | 177 | 56 | 42.5 | 38 | 20 | 35 | 23 | 10.5 | 26 | 22 | 8 | 32 | 280 |
| - | D214220.TD0801P | 221 | 61 | 46 | 38 | 22 | 39 | 25 | 14 | 26 | 22 | 8 | 32 | 340 |
| - | D214220.TD1801P | 221 | 61 | 46 | 38 | 22 | 39 | 25 | 14 | 26 | 22 | 18 | 32 | 325 |

Atención: Con un mínimo de 50 unidades, el diámetro d1 se puede producir bajo pedido (tolerancia del orificio H10 galvanizado y H7 pavonado).
Dm = Diámetro máximo obtenible de mecanización posterior (ampliación).

Versión TM con casquillo con orificio roscado pasante

| Código | Art. | D | H | h | d | m | c | A | h3 | d3 | d1 _{6H} | Q | |
|--------|-----------------|-----|----|------|----|----|----|----|------|----|------------------|----|-----|
| - | D214140.TM1201P | 137 | 45 | 39.5 | 38 | 19 | 26 | 22 | 7.5 | 26 | M12 | 32 | 197 |
| - | D214140.TM1601P | 137 | 45 | 39.5 | 38 | 19 | 26 | 22 | 7.5 | 26 | M16 | 32 | 193 |
| - | D214180.TM1601P | 177 | 56 | 42.5 | 38 | 20 | 35 | 23 | 10.5 | 26 | M16 | 32 | 275 |
| - | D214180.TM1801P | 177 | 56 | 42.5 | 38 | 20 | 35 | 23 | 10.5 | 26 | M18 | 32 | 270 |
| - | D214220.TM1401P | 221 | 61 | 46 | 38 | 22 | 39 | 25 | 14 | 26 | M14 | 32 | 335 |
| - | D214220.TM1601P | 221 | 61 | 46 | 38 | 22 | 39 | 25 | 14 | 26 | M16 | 32 | 333 |
| - | D214220.TM1801P | 221 | 61 | 46 | 38 | 22 | 39 | 25 | 14 | 26 | M18 | 32 | 330 |

Atención: con un mínimo de 50 unidades, el diámetro d1 se puede producir con las dimensiones requeridas.