

C990



SISÄÄN TAITTUVALLA KAHVALLA VARUSTETTU AUKOTON KÄSIPYÖRÄ JA KIINNITYSNUPPI

Materiaalit:

Vahvistettu ja stabiloitu polyamidi.
Kestää öljyjä ja rasvoja.

Pinta:

Satinoitu.

Kiinnitysnupin ja kahvan väri:

Musta (RAL 9011).

Keskitulppa:

Harmaata polyamidia (RAL 7035 koodi 13).

Pääistukka:

Holkki, sileä läpireikä, sinkittyä terästä (reian toleranssi H10).

Sivustukka:

Holkki, kierteitetty läpireikä, messinkiä.

Sivukahva:

Kierrettävä ja käsipyörän sisään taittuva kahva, kiinnitys kuusion muotoinen.
Kahva vahvistettua polyamidia. Sisämekanismi mustattua terästä. Kiinnitys mustatulla kupukantaruuvilla, jossa upotettu kuusiokolo ISO 7838.

Kiinnitysnuppi:

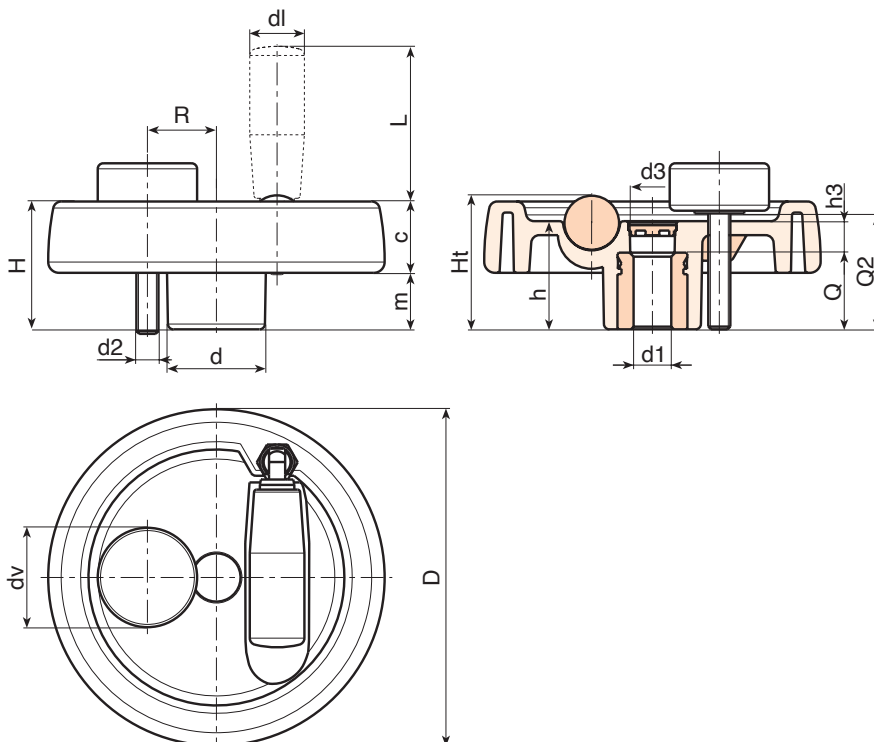
Lieriömäinen musta kiinnitysnuppi Ral 9011 art. G793-36, kierteitetty vaarnaruuvi [sivulla].
Huomio: asiakkaan on valittava kiinnittävän käsipyörän mitat R ja Q2 sen koneen mittojen mukaisesti, johon aukoton käsipyörä liitetään.

Kiinnitys:

Mahdollisten kiinnitysjärjestelmien, kielekkeiden ja/tai neliömäisten reikien osalta on tutustuttava luetteloon liitettyihin teknisiin tietoihin [sivulla].

Erikoistilaukset:

- Tilauksesta ja vähintään 50 kappaletta varten istukat voidaan toimittaa reiällä, jonka mitta on d1, toleranssi H7, mustattu viimeistely. Vakiokoodiin on lisättävä kirjaimet ZB. Esimerkki: C990125.TD1201PZB.
- Määrästä riippuen voidaan tilauksesta toimittaa istukoita, joiden reian mitta on d1, piirustuksen mukaisesti.
- Määrästä riippuen voidaan tilauksesta toimittaa istukoita myös muista materiaaleista valmistettuina/päällystettyinä.



Koodi	Art.	D	H	Ht	h	d	m	c	d3	h3	R	d2	Q2	d1	L	Dm	d1 _{H10}	Q	g
-	C990125.TP0501P	124	48	49.5	40	36	21.5	26.5	16	15	22±25	M6	A.R.	20	38	18	5	24	410
-	C990150.TD0801P	149	53	-	44	38	24.5	28.5	12	26	25±28	M8	A.R.	20	58	22	8	32	560
-	C990175.TD0801P	174	58	-	48	40	24.5	33.5	16	26	26±36	M8	A.R.	26	80	28	8	32	775
-	C990200.TD0801P	198	63	-	53	44	24.5	38.5	17	26	28±42	M8	A.R.	27	90	28	8	36	1075
-	C990250.TD0801P	250	67	-	58	60	29	38	22	36	36±50	M8	A.R.	27	90	28	8	36	1560

Huomaa: Vähintään 50 kappaleelle halkaisijan mitta d1 voidaan tuottaa tilauksesta (reian toleranssi H10 sinkittynä ja H7 mustattuna).
Dm = Suurin seuraavalla työstöllä (laajennus) saatava läpimitta.
dv = 36 mm. A.R. = Tilauksesta.