

SCHEIBENHANDRAD MIT UMLEGBAREM GRIFF UND FESTSTELLSCHRAUBE

Material:

Polyamid glasfaserverstärkt, (PA6+GF).
Öl- und fettbeständig.

Oberfläche:

Matt.

Farbe Handrad und Griff:

Schwarz (RAL 9011).

Abdeckung:

Polyamid grau (RAL 7035 Code 13).

Standardausführung:

Buchse aus verzinktem Stahl mit
Durchgangsbohrung (Toleranz H10).

Seitlicher Einsatz:

Durchgangsgewinde aus Messing.

Seitengriff:

Umlegbarer Drehgriff im Handrad versenkbar,
mit Sechskantanschluss.
Griff aus Polyamid, glasfaserverstärkt.
Umlegmechanismus aus brüniertem Stahl.
Befestigung durch Zylinderschraube mit
Innensechskant DIN 6912.

Feststellschraube seitlich:

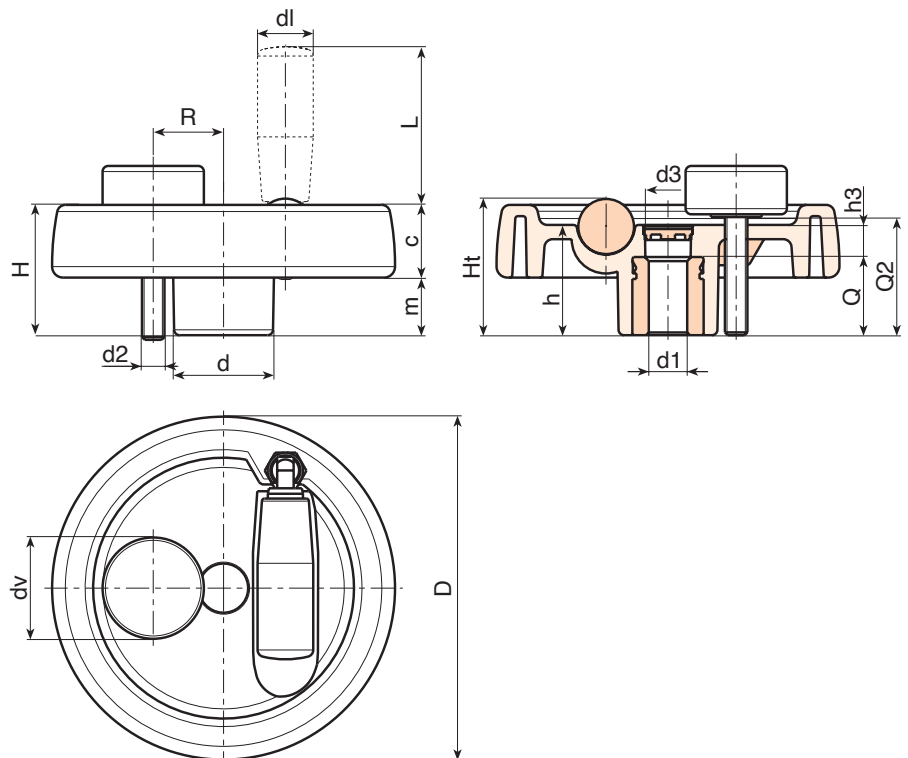
Die Verriegelung erfolgt durch eine
Feststellschraube Art.-Nr. G793-36, Schwarz
RAL 9011 [S. 326]. Achtung: Die Maße R und Q2
des Drehknaufes müssen kundenseitig
entsprechend den Abmessungen der
Applikation gewählt werden, auf der das
Scheibenhandrads montiert werden soll.

Befestigung:

Individuelle Befestigungsmöglichkeiten, sowie
Ausführung für eine Passfeder / Vierkant-
Ausparung siehe Katalog [Seite 966].

Weitere Möglichkeiten:

- Buchse mit brüniertem Oberfläche (d1 mit Toleranz H7). Ab einer Mindestabnahmemenge von 50 Stück. Bitte Bestellzusatz ZB verwenden. Beispiel: C990125.TD1201PZB.
- Kundenspezifische Buchsendurchmesser d1 nach Zeichnung.
- Auf Anfrage und ab bestimmten Abnahmemengen können die Buchsen in einem anderen Material oder einer anderen Beschichtung geliefert werden.



Code	Art.	D	H	Ht	h	d	m	c	d3	h3	R	d2	Q2	d1	L	Dm	d1 _{H10}	Q	g
C990125.0004	C990125.TP0501P	124	48	49.5	40	36	21.5	26.5	16	15	22÷25	M6	A.R.	20	38	18	5	24	410
C990150.0001	C990150.TD0801P	149	53	-	44	38	24.5	28.5	12	26	25÷28	M8	A.R.	20	58	22	8	32	560
C990175.0001	C990175.TD0801P	174	58	-	48	40	24.5	33.5	16	26	26÷36	M8	A.R.	26	80	28	8	32	775
C990200.0001	C990200.TD0801P	198	63	-	53	44	24.5	38.5	17	26	28÷42	M8	A.R.	27	90	28	8	36	1075
C990250.0001	C990250.TD0801P	250	67	-	58	60	29	38	22	36	36÷50	M8	A.R.	27	90	28	8	36	1560

Achtung: Ab einer Mindestbestellmenge von 50 Stück kann der Durchmesser d1 individuell angepasst werden. Bohrung verzinkt (Toleranz H10).
Bohrung brüniert (Toleranz H7).

Dm = der maximal mögliche Durchmesser nach der Nachbearbeitung.

dv = 36 mm. A.R. = Auf Anfrage.