

C980



VOLANTE DE MANOBRA MACIÇO COM PUNHO ROTATIVO / REBATÍVEL E MANÍPULO DE APERTO

Materiais:

Poliamida reforçada e estabilizada.
Resistente a óleos e massas lubrificantes.

Superfície:

Acetinada.

Cor do volante e do punho:

Preto (RAL 9011).

Tampão central:

Poliamida cinzenta (RAL 7035 cód. 13).

Inserção principal:

Casquilho com furo liso passante em aço zincado (tolerância de furo H10).

Inserção lateral:

Casquilho com furo roscado passante em latão.

Punho lateral:

Punho rotativo e rebatível art. M136 [pág.].

Manípulo de aperto:

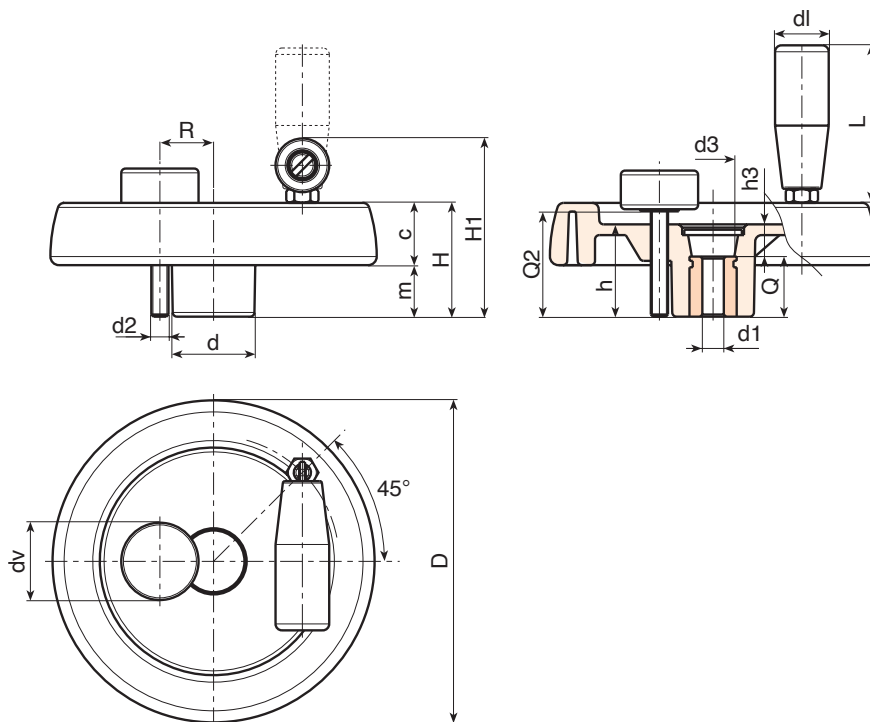
Man. cilíndrico preto Ral 9011 art. G793-36 com parafuso prisioneiro roscado [pág.]. Atenção: as dimensões R e Q2 do manípulo de aperto devem ser escolhidas pelo cliente conforme as dimensões da máquina na qual é aplicada o volante maciço.

Fixação:

Para eventuais sistemas de fixação, a realização de linguetas e/ou de furos quadrados, consultar as notas técnicas anexadas ao catálogo [pág.].

Pedidos especiais:

- A pedido e com no mínimo 50 peças, as inserções podem ser fornecidas com o furo d1 com tolerância H7 e acabamento preto do óxido. Adicionar as letras ZB ao código padrão. Exemplo: C980125.TD1201PZB.
- A pedido e por quantidade, as inserções podem ser fornecidas com o furo d1 a pedido.
- A pedido e por quantidade, as inserções podem ser fornecidas em material/revestimento diferente.



| Código | Art. | D | H | H1 | h | d | m | c | d3 | h3 | R | d2 | Q2 | d1 | L | Dm | d1H10 | Q | g |
|--------|-----------------|-----|----|-----|----|----|------|------|----|----|-------|----|------|----|----|----|-------|----|------|
| - | C980100.TP0501P | 100 | 39 | 63 | 34 | 30 | 18.5 | 20.5 | 16 | 10 | 20 | M6 | A.R. | 20 | 56 | 16 | 5 | 24 | 295 |
| - | C980125.TP0501P | 125 | 44 | 74 | 37 | 36 | 20 | 24 | 26 | 13 | 22÷25 | M6 | A.R. | 25 | 76 | 18 | 5 | 24 | 420 |
| - | C980150.TD0801P | 150 | 54 | 89 | 44 | 38 | 25 | 29 | 26 | 12 | 25÷28 | M8 | A.R. | 26 | 89 | 22 | 8 | 32 | 730 |
| - | C980175.TD0801P | 173 | 57 | 92 | 47 | 40 | 25.5 | 31.5 | 26 | 15 | 26÷36 | M8 | A.R. | 26 | 89 | 22 | 8 | 32 | 885 |
| - | C980200.TD0801P | 202 | 59 | 94 | 49 | 44 | 24 | 35 | 27 | 13 | 28÷42 | M8 | A.R. | 26 | 97 | 28 | 8 | 36 | 1100 |
| - | C980250.TD0801P | 249 | 68 | 100 | 58 | 59 | 29 | 39 | 36 | 22 | 36÷50 | M8 | A.R. | 26 | 97 | 28 | 8 | 36 | 1640 |

Atenção: Com no mínimo 50 peças, o diâmetro d1 pode ser produzido a pedido (tolerância do furo H10 zincado e H7 preto do óxido).

Dm = Diâmetro máximo obtido de alargamento.

dv = 36 mm. A.R. = A pedido.