

C970

+135°
-30°

PA6
+G.F.

UL94
HB

RoHS
COMPLIANT

KOŁO RĘCZNE PEŁNE Z OBROTOWĄ RĘKOJĘCIĄ I POKRĘTŁEM USTALAJĄCYM

Materiały:

Poliamid wzmocniony i stabilizowany. Odporna na oleje i tłuszcze.

Powierzchnia:

Satynowana.

Kolor koła i rękojeści:

Czarny (RAL 9011).

Centralna zaślepka:

Poliamid szary (RAL 7035 kod. 13).

Wkładka główna:

Tuleja z gładkim otworem przelotowym ze stali ocynkowanej (tolerancja otworu H10).

Wkładka boczna:

Tuleja mosiężna z przelotowym otworem gwintowanym.

Rękojeść boczna:

Rękojeść obrotowa art. M144 [str.].

Pokrętło ustalające:

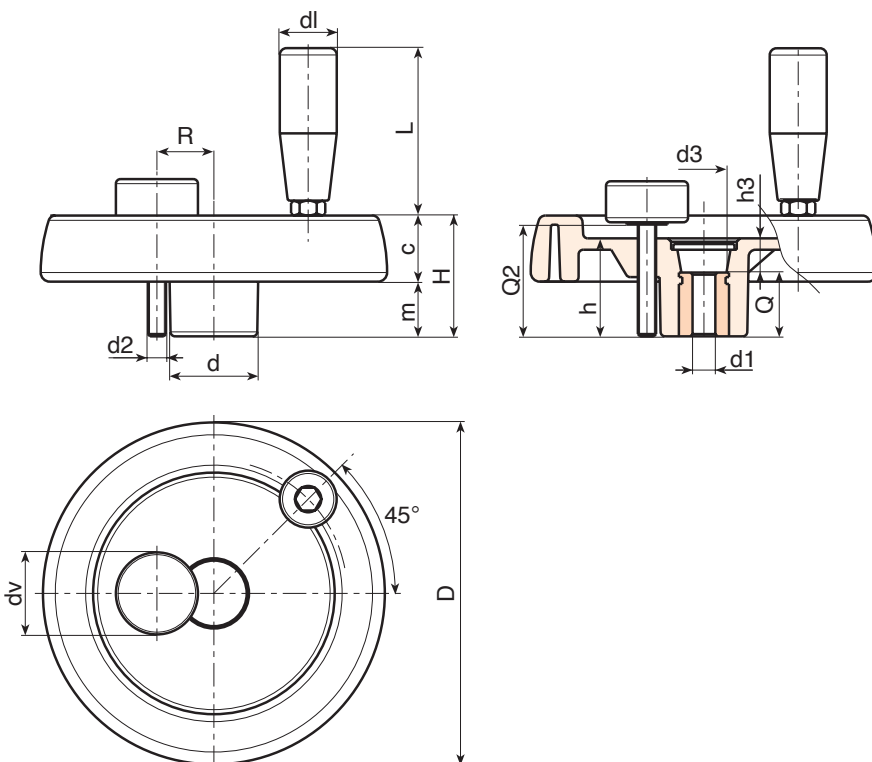
Pokrętło cylindryczne czarne Ral 9011 art. G793-36 z gwintowanym kołkiem [str.]. Uwaga: wymiary R i Q2 pokrętła dociskowego muszą być dobrane przez Klienta w oparciu o wymiary maszyn, na których znajdują zastosowanie koła pełne.

Mocowanie:

W przypadku dowolnych systemów mocowań w zakresie wykonania zaczepów i/lub kwadratowych otworów, zachęcamy do skonsultowania uwag technicznych, załączonych do katalogu [str.].

Wykonanie na specjalne zamówienie:

- Na życzenie, przy minimalnej ilości 50 sztuk, wkładki mogą być dostarczane z otworem d1 w tolerancji H7 i z oksydowanym wykończeniem. Do standardowego kodu należy dopisać litery ZB. Przykład: C970125.TD1201PZB.
- Na życzenie, w zależności od ilości, wkładki mogą być dostarczone z otworem d1 według projektu.
- Na życzenie, w zależności od ilości, wkładki mogą być wykonane w innym materiale/powłoce.



| Kod | Art. | D | H | h | d | m | c | d3 | h3 | R | d2 | Q2 | dl | L | Dm | d1 _{H10} | Q | g |
|-----|-----------------|-----|----|----|----|------|------|----|----|-------|----|------|----|----|----|-------------------|----|------|
| - | C970100.TP0501P | 100 | 39 | 34 | 30 | 18.5 | 20.5 | 16 | 10 | 20 | M6 | A.R. | 20 | 56 | 16 | 5 | 24 | 252 |
| - | C970125.TP0501P | 125 | 44 | 37 | 36 | 20 | 24 | 26 | 13 | 22÷25 | M6 | A.R. | 21 | 65 | 18 | 5 | 24 | 410 |
| - | C970150.TD0801P | 150 | 54 | 44 | 38 | 25 | 29 | 26 | 12 | 25÷28 | M8 | A.R. | 21 | 65 | 22 | 8 | 32 | 636 |
| - | C970175.TD0801P | 173 | 57 | 47 | 40 | 25.5 | 31.5 | 26 | 15 | 26÷36 | M8 | A.R. | 23 | 76 | 22 | 8 | 32 | 812 |
| - | C970200.TD0801P | 202 | 59 | 49 | 44 | 24 | 35 | 27 | 13 | 28÷42 | M8 | A.R. | 25 | 86 | 28 | 8 | 36 | 1040 |
| - | C970250.TD0801P | 249 | 68 | 58 | 59 | 29 | 39 | 36 | 22 | 36÷50 | M8 | A.R. | 25 | 86 | 28 | 8 | 36 | 1590 |

Uwaga: Przy minimalnej liczbie 50 sztuk średnica d1 może być wyprodukowana na zamówienie (tolerancja otworu H10 ocynkowanego i H7 oksydowanego).

Dm = Średnica maksymalna, możliwa do uzyskania po dalszej obróbce (rozszerzenie).

dv = 36 mm. A.R. = Na życzenie.