

C197



KIERRETTÄVÄLLÄ KAHVALLA VARUSTETTU AUKOTON KÄSIPYÖRÄ

Materiaalit:

Vahvistettu ja stabiloitu polyamidi.
Kestää öljyjä ja rasvoja.

Pinta:

Satinoitu.

Väri:

Musta (RAL 9011).

Keskikulppa:

Harmaata polyamidia (RAL 7035 koodi 13).

Tulpan väri vaihtoehdot:

Oranssi (RAL 2004 koodi 02).
Sininen (RAL 5015 koodi 07).
Keltainen (RAL 1021 koodi 10).
Punainen (RAL 3000 koodi 16).
Vihreä (RAL 6024 koodi 17).
Musta (RAL 9011 koodi 01).

Pääistukka:

Holkki, sileä läpireikä, sinkittyä terästä (reiän toleranssi H10).

Sivustukka:

Holkki, kierteitetty läpireikä, messinkiä.

Sivukahva:

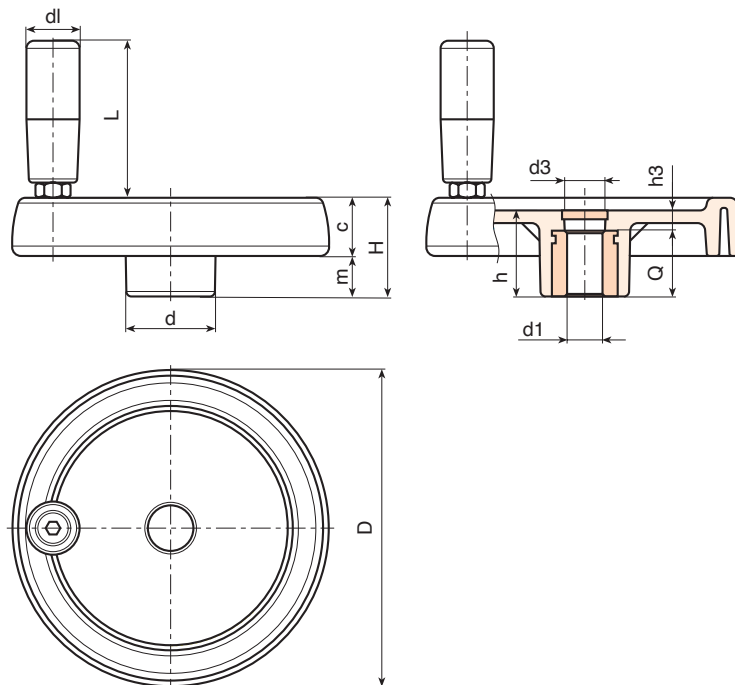
C197: Kierrettävä kahva art. M144 (sivulla).
C193: Kierrettävä kahva art. M145 (sivulla).
C194: Kierrettävä kahva art. M129 (sivulla).
C195: Kierrettävä kahva art. M202 (sivulla).

Kiinnitys:

Mahdollisten kiinnitysjärjestelmien, kielekkeiden ja/tai neliömäisten reikien osalta on tutustuttava luetteloon liitettyihin teknisiin tietoihin [sivulla].

Erikoistilaukset:

- Tilauksesta ja vähintään 50 kappaletta varten istukat voidaan toimittaa reiällä, jonka mitta on d1, toleranssi H7, mustattu viimeistely. Vakiokoodiin on lisättävä kirjaimet ZB. Esimerkki: C197100.TD1001PZB.
- Määrästä riippuen voidaan tilauksesta toimittaa istukoita, joiden reiän mitta on d1, piirustuksen mukaisesti.
- Määrästä riippuen voidaan tilauksesta toimittaa istukoita myös muista materiaaleista valmistettuina/päällystettyinä.
- Määrästä riippuen käsipyörän, kahvan ja tulpan värit tilauksesta (suppeampi valikoima) väritaulukon mukaisesti [sivulla].



| Koodi | Art. | D | H | h | d | m | c | d3 | h3 | Dm | d1 _{H10} | Q | g |
|-------|-----------------|-----|----|----|----|------|------|----|----|----|-------------------|----|------|
| - | C197080.TP0501P | 81 | 33 | 29 | 25 | 16 | 17 | 16 | 9 | 12 | 5 | 20 | 130 |
| - | C197080.TD0801P | 81 | 33 | 29 | 25 | 16 | 17 | 16 | 9 | 12 | 8 | 20 | 129 |
| - | C197080.TD1001P | 81 | 33 | 29 | 25 | 16 | 17 | 16 | 9 | 12 | 10 | 20 | 127 |
| - | C197100.TP0501P | 100 | 39 | 34 | 30 | 18.5 | 20.5 | 16 | 10 | 16 | 5 | 24 | 192 |
| - | C197100.TD0801P | 100 | 39 | 34 | 30 | 18.5 | 20.5 | 16 | 10 | 16 | 8 | 24 | 192 |
| - | C197100.TD1001P | 100 | 39 | 34 | 30 | 18.5 | 20.5 | 16 | 10 | 16 | 10 | 24 | 190 |
| - | C197100.TD1201P | 100 | 39 | 34 | 30 | 18.5 | 20.5 | 16 | 10 | 16 | 12 | 24 | 188 |
| - | C197125.TP0501P | 125 | 44 | 37 | 36 | 20 | 24 | 26 | 13 | 18 | 5 | 24 | 351 |
| - | C197125.TD0801P | 125 | 44 | 37 | 36 | 20 | 24 | 26 | 13 | 18 | 8 | 24 | 345 |
| - | C197125.TD1201P | 125 | 44 | 37 | 36 | 20 | 24 | 26 | 13 | 18 | 12 | 24 | 340 |
| - | C197125.TD1401P | 125 | 44 | 37 | 36 | 20 | 24 | 26 | 13 | 18 | 14 | 24 | 335 |
| - | C197150.TD0801P | 150 | 54 | 44 | 38 | 25 | 29 | 26 | 12 | 22 | 8 | 32 | 588 |
| - | C197150.TD1201P | 150 | 54 | 44 | 38 | 25 | 29 | 26 | 12 | 22 | 12 | 32 | 580 |
| - | C197150.TD1401P | 150 | 54 | 44 | 38 | 25 | 29 | 26 | 12 | 22 | 14 | 32 | 577 |
| - | C197150.TD1601P | 150 | 54 | 44 | 38 | 25 | 29 | 26 | 12 | 22 | 16 | 32 | 570 |
| - | C197175.TD0801P | 173 | 57 | 47 | 40 | 25.5 | 31.5 | 26 | 15 | 22 | 8 | 32 | 770 |
| - | C197175.TD1601P | 173 | 57 | 47 | 40 | 25.5 | 31.5 | 26 | 15 | 22 | 16 | 32 | 755 |
| - | C197175.TD2001P | 173 | 57 | 47 | 40 | 25.5 | 31.5 | 26 | 15 | 22 | 20 | 32 | 751 |
| - | C197200.TD0801P | 202 | 59 | 49 | 44 | 24 | 35 | 27 | 13 | 28 | 8 | 36 | 980 |
| - | C197200.TD2001P | 202 | 59 | 49 | 44 | 24 | 35 | 27 | 13 | 28 | 20 | 36 | 960 |
| - | C197250.TD0801P | 249 | 68 | 58 | 59 | 29 | 39 | 36 | 22 | 28 | 8 | 36 | 1530 |

Huomaa: Vähintään 50 kappaleelle halkaisijan mitta d1 voidaan tuottaa tilauksesta (reiän toleranssi H10 sinkittynä ja H7 mustattuna).
Dm = Suurin seuraavalla työstöllä (laajennus) saatava läpimitta.

C193



KIERRETTÄVÄLLÄ KAHVALLA VARUSTETTU AUKOTON KÄSIPYÖRÄ M145

| Koodi | Art. | D | H | h | d | m | c | dl | L | d1H10 | Q | g |
|-------|-----------------|-----|----|----|----|------|------|----|----|-------|----|------|
| - | C193080.TP0501P | 81 | 33 | 29 | 25 | 16 | 17 | 20 | 55 | 5 | 20 | 135 |
| - | C193100.TP0501P | 100 | 39 | 34 | 30 | 18.5 | 20.5 | 20 | 55 | 5 | 24 | 220 |
| - | C193125.TP0501P | 125 | 44 | 37 | 36 | 20 | 24 | 23 | 66 | 5 | 24 | 370 |
| - | C193150.TD0801P | 150 | 54 | 44 | 38 | 25 | 29 | 25 | 76 | 8 | 32 | 594 |
| - | C193175.TD0801P | 173 | 57 | 47 | 40 | 25.5 | 31.5 | 25 | 87 | 8 | 32 | 750 |
| - | C193200.TD0801P | 202 | 59 | 49 | 44 | 24 | 35 | 27 | 96 | 8 | 36 | 965 |
| - | C193250.TD0801P | 249 | 68 | 58 | 59 | 29 | 39 | 27 | 96 | 8 | 36 | 1500 |

Huomaa: Vähintään 50 kappaleelle halkaisijan mitta d1 voidaan tuottaa tilauksesta (reiän toleranssi H10 sinkittynä ja H7 mustattuna).
Dm = Suurin seuraavalla työstöllä (laajennus) saatava läpimitta.

Sivukahva:

C193: Kierrettävä kahva art. M145 (sivulla).

C194



KIERRETTÄVÄLLÄ KAHVALLA VARUSTETTU AUKOTON KÄSIPYÖRÄ M129

| Koodi | Art. | D | H | h | d | m | c | dl | L | d1H10 | Q | g |
|-------|-----------------|-----|----|----|----|------|------|----|----|-------|----|------|
| - | C194080.TP0501P | 81 | 33 | 29 | 25 | 16 | 17 | 20 | 52 | 5 | 20 | 145 |
| - | C194100.TP0501P | 100 | 39 | 34 | 30 | 18.5 | 20.5 | 20 | 52 | 5 | 24 | 235 |
| - | C194125.TP0501P | 125 | 44 | 37 | 36 | 20 | 24 | 23 | 62 | 5 | 24 | 350 |
| - | C194150.TD0801P | 150 | 54 | 44 | 38 | 25 | 29 | 25 | 72 | 8 | 32 | 610 |
| - | C194175.TD0801P | 173 | 57 | 47 | 40 | 25.5 | 31.5 | 25 | 81 | 8 | 32 | 755 |
| - | C194200.TD0801P | 202 | 59 | 49 | 44 | 24 | 35 | 27 | 93 | 8 | 36 | 975 |
| - | C194250.TD0801P | 249 | 68 | 58 | 59 | 29 | 39 | 27 | 93 | 8 | 36 | 1520 |

Huomaa: Vähintään 50 kappaleelle halkaisijan mitta d1 voidaan tuottaa tilauksesta (reiän toleranssi H10 sinkittynä ja H7 mustattuna).
Dm = Suurin seuraavalla työstöllä (laajennus) saatava läpimitta.

Sivukahva:

C194: Kierrettävä kahva art. M129 (sivulla).

C195



KIERRETTÄVÄLLÄ KAHVALLA VARUSTETTU AUKOTON KÄSIPYÖRÄ M202

| Koodi | Art. | D | H | h | d | m | c | dl | L | d1H10 | Q | g |
|-------|-----------------|-----|----|----|----|------|------|----|----|-------|----|------|
| - | C195150.TD0801P | 150 | 54 | 44 | 38 | 25 | 29 | 40 | 64 | 8 | 32 | 610 |
| - | C195175.TD0801P | 173 | 57 | 47 | 40 | 25.5 | 31.5 | 40 | 64 | 8 | 32 | 750 |
| - | C195200.TD0801P | 202 | 59 | 49 | 44 | 24 | 35 | 40 | 64 | 8 | 36 | 960 |
| - | C195250.TD0801P | 249 | 68 | 58 | 59 | 29 | 39 | 40 | 64 | 8 | 36 | 1490 |

Huomaa: Vähintään 50 kappaleelle halkaisijan mitta d1 voidaan tuottaa tilauksesta (reiän toleranssi H10 sinkittynä ja H7 mustattuna).
Dm = Suurin seuraavalla työstöllä (laajennus) saatava läpimitta.

Sivukahva:

C195: Kierrettävä kahva art. M202 (sivulla).