

B230



MANIGLIA "EUROMODEL" DI SICUREZZA CON FORI PASSANTI E TAPPO CENTRALE

MODELLO DEPOSITATO

Materiali:

Poliammide rinforzata.
Resistente ad olii e grassi.

Superficie:

Satinata.

Colore:

Nero (RAL 9011).

Tappo standard:

Tappo rettangolare in poliammide arancio (RAL 2004 cod. 02).

Colori tappo alternativi:

Grigio (RAL 7035 cod. 13).
Blu (RAL 5015 cod. 07).
Giallo (RAL 1021 cod. 10).
Rosso (RAL 3000 cod. 16).
Verde (RAL 6024 cod. 17).
Nero (RAL 9011 cod. 01).

Foro:

Foro liscio passante ottenuto per stampaggio nella plastica.

Versione TS:

Sede per vite a testa svasata DIN 7991 / UNI 5933.

Versione TC:

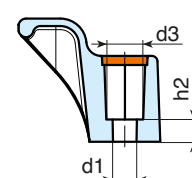
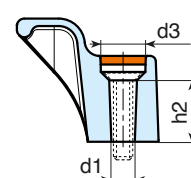
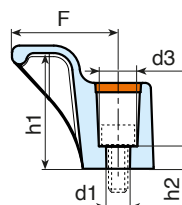
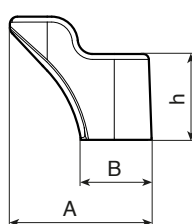
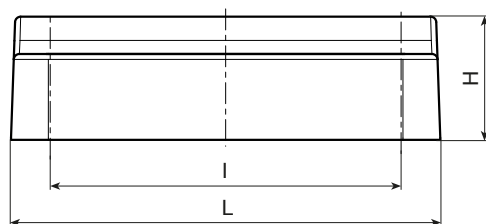
Sede per vite a testa cilindrica DIN 912 / UNI 5931.

Versione TE:

Sede per vite a testa esagonale DIN 933/ UNI 4017, oppure per dado DIN 934 / UNI 5588.

Richieste speciali:

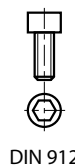
- Su richiesta e per quantità colori come da tabella colori [pag.].



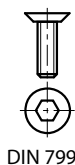
Ver.TC

Ver.TS

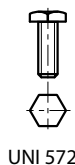
Ver.TE



DIN 912



DIN 7991



UNI 5727

Versione TC: con foro per viti a testa cilindrica

Codice	art.	L	I	H	F	h	h1	h2	A	B	d3	d1	g
B230094.0003	B230094.TG06.50102TC	115	94	33	28,5	23	31	6	38	19	10,3	6,5	54

Versione TS: con foro per viti a testa svasata

Codice	art.	L	I	H	F	h	h1	h2	A	B	d3	d1	g
B230094.0005	B230094.TG06.50102TS	115	94	33	28,5	23	31	16,3	38	19	11,9	6,5	54

Versione TE: con foro per viti a testa esagonale

Codice	art.	L	I	H	F	h	h1	h2	A	B	d3	d1	g
B230094.0004	B230094.TG06.50102TE	115	94	33	28,5	23	31	6	38	19	10	6,5	54