

# A572



## KLEMMHEBEL VERSTELLBAR MIT 90° ARM MIT INNENGEWINDE

**Material:**  
Spezialkunststoff, glasfaserverstärkt.  
Öl- und fettbeständig.

**Oberfläche:**  
Matt.

**Farbe Griffhebel und Einsatz:**  
Schwarz (RAL 9011).

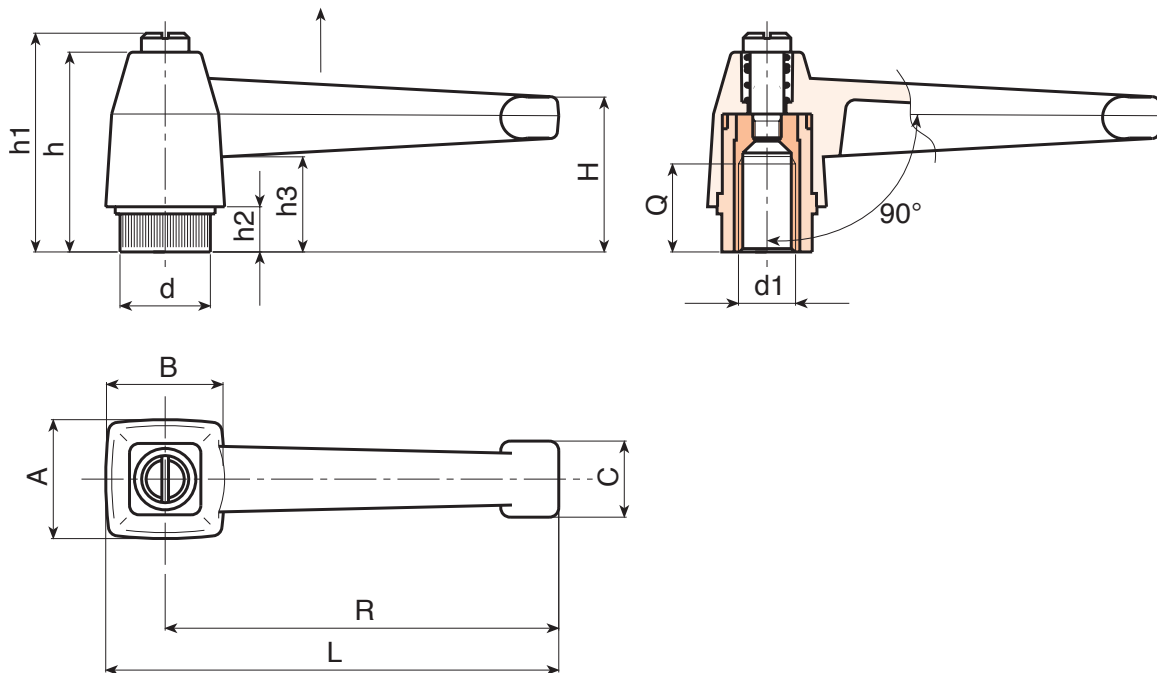
**Einsatz:**  
Gewindebuchse aus verzinktem Stahl (Gewindetoleranz 6H).

**Befestigungsschraube:**  
Schraube aus brüniertem Stahl mit Schlitzkopf.

**Feder:**  
Feder aus Edelstahl (AISI 302).

**Weitere Möglichkeiten:**

- Kundenspezifische Materialien der Einsätze.
- Auf Anfrage und ab bestimmten Abnahmemengen sind die Farben (Achtung: reduziertes Spektrum) aus der Farbtabelle erhältlich [S. 959].



Code	Art.	L	R	H	A	B	c	h	h1	h2	h3	d16H	Q	
A572083.0001	A572083.TM0801	94	83	33.5	25	25	16	42	47	10	21	M8	17	52
A572083.0002	A572083.TM1001	94	83	33.5	25	25	16	42	47	10	21	M10	17	48
A572083.0003	A572083.TM1201	94	83	33.5	25	25	16	42	47	10	21	M12	16	48