

S113

CONNETTORE FEMMINA PER CAVI



Materiali:

(4) Lega a base di polipropilene e gomma SBS, 75 Shore.
Resistente ad olii e grassi.

Superficie:

Liscia.

Colore:

Nero (RAL 9011).

Inserti:

(1) Inserto in ottone con attacco femmina EN 60794:12.
(2) Tubetto raccogli cavo in rame ricotto.
(3) grano con esagono incassato DIN 913-45H, (per la versione F95-00 n°2 grani di fissaggio).

Richieste Speciali:

- Nessuna.



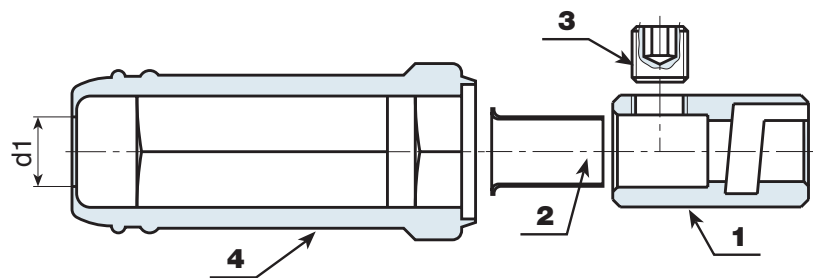
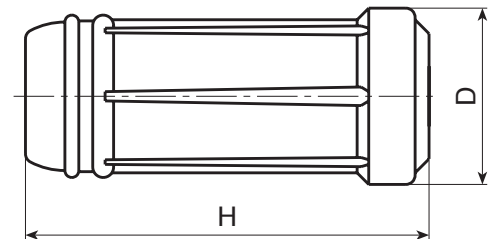
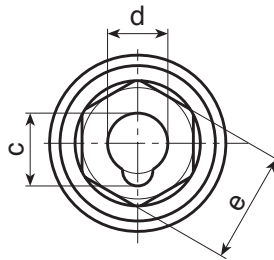
S113+S112



S113+S114



S113+S118



Codice	art.	D	H	d	c	e	d1	⚖	Amp. Max
S113.0001	S113.F2500	24.5	59	9	10.5	14	8.5	38	200
S113.0002	S113.F3550	35	87	13	16	21	11	104	250
S113.0003	S113.F7000	38	87	13	16.5	24	15.5	151	400
S113.0004	S113.F9500	38	87	13	16	24	15.5	188	500