

K610

BLOCCHETTO NUMERATORE A 4 CIFRE



Materiali:

(1-2) Cassa Numeratore:

Poliamide rinforzata con fibra di vetro. Resistente ad oli e grassi.

(3) Grano di fissaggio:

K610: Acciaio C45

K610CIN: Acciaio inox, (Aisi 304).

(4) Bussola di collegamento con albero:

K610: Acciaio automatico.

K610CIN: Acciaio inox, (Aisi 303).

(5) Finestra:

Polimetilmetacrilato (PMMA).

(6) Ghiera numerate:

Poliamide.

Superficie:

(1-2-6) Liscia

(4) Liscia da tornitura fine.

(5) Liscia, con effetto lettura

Colore:

(1) Coperchio cassa:

Nero (RAL 9011 cod. 01)

(2) Cassa:

K610: Nero (RAL 9011 cod. 01).

K612: Arancio (RAL 2004 cod. 02).

K613: Grigio (RAL 7035 cod. 13).

(3) Grano di fissa fissaggio:

K610: Brunito.

K610CIN: Naturale.

(4) Bussola di collegamento

K610: Brunita.

K610CIN: Naturale.

(5) Finestra:

Trasparente.

(6) Ghiera numerate:

Ghiera nera con numero in colore

bianco.



Caratteri ghiera numerati:

Tampografati di bianco. altezza carattere circa 4 mm.

Rapporto di riduzione (GR):

Il rapporto di riduzione stabilisce che numero deve apparire sul numeratore dopo aver fatto un giro completo (360°). Per esempio scegliendo un rapporto di riduzione pari a 15, dopo un giro sulla finestra si vedrà la cifra 015. La posizione del decimale aiuterà a de-moltiplicare la misura; infatti scegliendo una cifra decimale lo 015 diventa 01,5.

Posizione di lettura / montaggio (PL):

Il blocchetto numeratore può essere posizionato sull'applicazione in quattro posizioni differenti. Vi preghiamo di scegliere la più idonea al vostro utilizzo:

P1 = Verticale con numeri parte superiore,

P2 = Verticale con numeri in parete verticale,

P3 = Orizzontale con numeri in parete inclinata,

P4 = Orizzontale con numeri in parete verticale.

Senso di rotazione (SR):

O= incremento dei valori con rotazione Oraria

A= incremento dei valori con rotazione Anti-Oraria

Punto decimale (PD):

Il blocchetto numeratore può essere scelto anche con il punto decimale. In questo caso, avendo tre cifre la posizione decimale è così disponibile:

PD = 0 - nessun decimale indicato (0000)

PD = 1 - una cifra decimale indicata (000.0)

PD = 2 - due cifre decimali indicate (00.00)

PD = 3 - tre cifre decimali indicate (0.000)

Guarnizione base cassa:

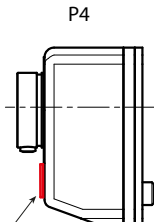
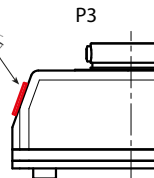
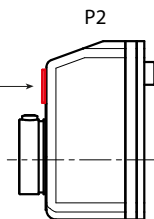
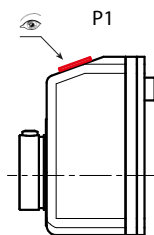
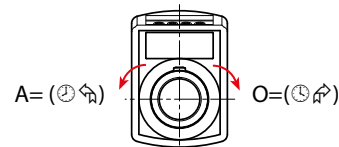
Ogni numeratore viene fornito con la guarnizione base cassa in poliuretano espanso nero. Per averne di aggiuntivi ordinare il codice K607047.

Richieste speciali:

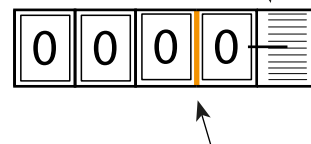
- Su richiesta può essere fornita una bussola di riduzione K605 in acciaio brunito per il foro albero: diametri disponibili: 04 - 06 - 08 - 10 - 12.
- Su richiesta può essere fornito il piolino anti-rotazione con compensazione del gioco.
- Su richiesta può essere fornita separatamente una prolunga intermedia per cassa base, (K606047).

Posizione di lettura o montaggio (PL)

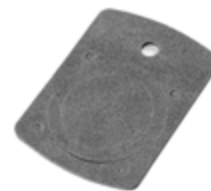
Senso di rotazione (SR)



Blocchetto a 4 cifre, 1 decimale



Guarnizione base cassa inclusa K60747



Prolunga intermedia per base K60647

Bussola di riduzione K605

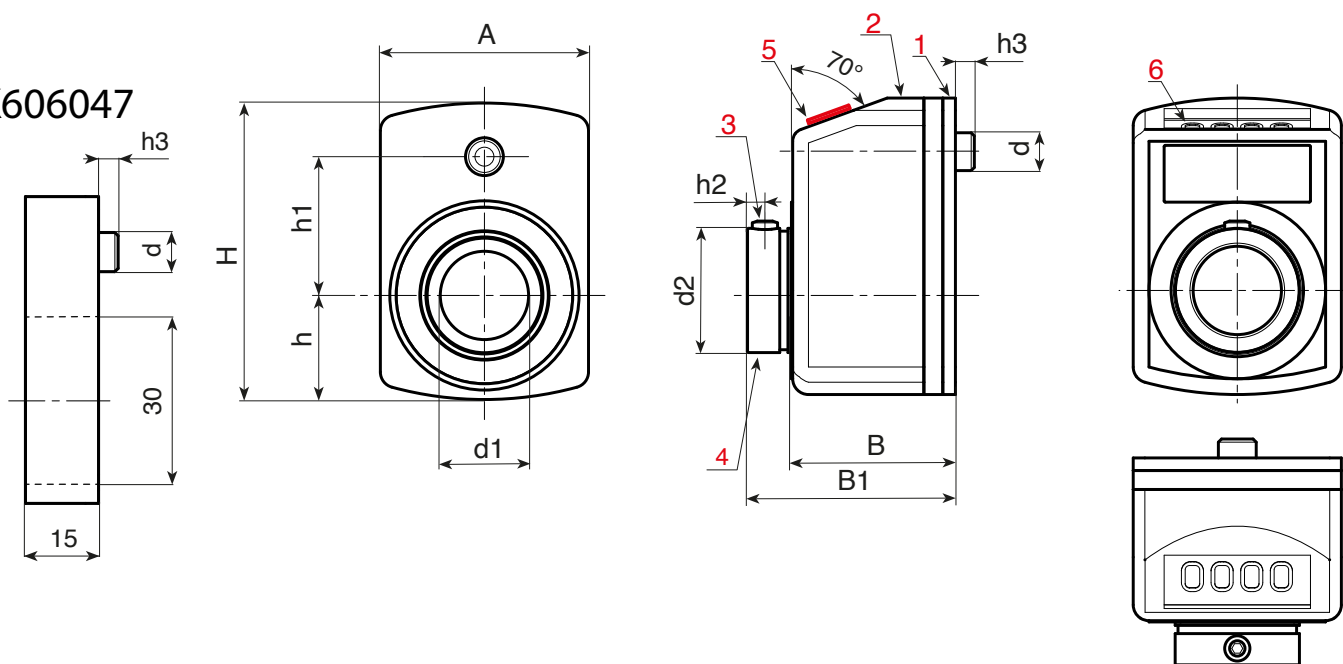


K610

BLOCCHETTO NUMERATORE A 4 CIFRE



K606047



Opzioni da specificare in fase di ordinazione (GR-SR-PL-PD)

art.	H	A	h	h1	h2	h3	B	B1	d	d2	d1H7	GR	SR	PL	PD	
K610047.TD14.....	47	33	16,5	22	2,5	5	24	31	6	19,7	14	10-12/5-15-17/5-20-25-30-35-40-50-60-80-100	O-A	P1-P2-P3-P4	0-1-2-3	50
K612047.TD14.....	47	33	16,5	22	2,5	5	24	31	6	19,7	14	10-12/5-15-17/5-20-25-30-35-40-50-60-80-100	O-A	P1-P2-P3-P4	0-1-2-3	50
K613047.TD14.....	47	33	16,5	22	2,5	5	24	31	6	19,7	14	10-12/5-15-17/5-20-25-30-35-40-50-60-80-100	O-A	P1-P2-P3-P4	0-1-2-3	50
K610047.TD14.....CIN	47	33	16,5	22	2,5	5	24	31	6	19,7	14	10-12/5-15-17/5-20-25-30-35-40-50-60-80-100	O-A	P1-P2-P3-P4	0-1-2-3	50
K612047.TD14.....CIN	47	33	16,5	22	2,5	5	24	31	6	19,7	14	10-12/5-15-17/5-20-25-30-35-40-50-60-80-100	O-A	P1-P2-P3-P4	0-1-2-3	50
K613047.TD14.....CIN	47	33	16,5	22	2,5	5	24	31	6	19,7	14	10-12/5-15-17/5-20-25-30-35-40-50-60-80-100	O-A	P1-P2-P3-P4	0-1-2-3	50

Note: Per i passi "/5" i valori aritmetici non visualizzati.

In fase di ordinazione vi preghiamo di inserire nei punti del codice le opzioni scelte.

Esempio 1:

Esempio 1: per un blocchetto da 4 cifre (K610047) con un albero da 14 mm (d1), - di colore arancio (K612), - con rapporto di riduzione (GR) 60, - con rotazione in senso orario (SR) O, con posizione di lettura (PL) P1, - con nessuna cifra decimale (PD) 0, il codice completo è così formato: K612047.TD14060OP10.

oppure

Esempio 2: per un blocchetto da 4 cifre (K610047) con un albero da 14mm (d1) in acciaio inox, - di colore grigio (K613), - con rapporto di riduzione (GR) 12/5, - con rotazione in senso anti-orario (SR) A, con posizione di lettura (PL) P2, - con tre cifre decimali (PD) 3, il codice completo è così formato: K613047.TD14125AP23CIN.

