

J184



INCONTRO ROVESCIO IN ACCIAIO PER CHIUSURA A GANCIO REGOLABILE

Materiali:

Incontro rovescio forato e tranciato in acciaio.

Superficie:

Lucida.

Colore:

Zincatura blue standard.

ATTENZIONE:

La chiusura a gancio deve essere ordinata separatamente dall'incontro.

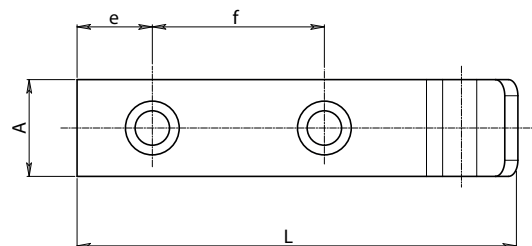
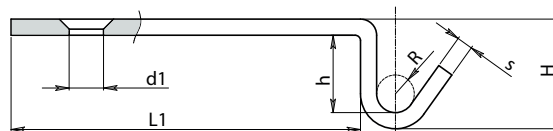
Richieste Speciali:

- Nessuna.

INCONTRI ACCOPPIABILI:

Incontro J184048 abbinabile a chiusure: J180048-J182048.

Incontro J184065 abbinabile a chiusure: J180065-J182065-J180112-J182112.



Codice	Art.	H	L	L1	h	A	e	f	R	d1	s	
J184048.0001	J184048.FZ09	9	40	29	5	16	7	14	2.5	5.1	2	7
J184065.0001	J184065.FZ21	21	82	65	16	18	14	32	3.5	6.5	3	31